

- 近鉄奈良駅 (バス停 12 番乗り場より約 18 分)
- JR 奈良駅 (東口バス停 7 番乗り場より約 15 分)
- 奈良交通 ●「白土町」●「シャープ前」●「杏南町」●「イオンモール大和郡山」 行き乗車
「神殿」バス停下車すぐ
- ・お車、自転車などでお越しの場合 754 号線 神殿交差点西へ入ってすぐ (数台駐車場あり)

社会福祉法人 奈良県手をつなぐ育成会
 なら障がい者就業・生活支援センター コンパス
 〒630-8441 奈良市神殿町 656 番地の 4
 TEL : 0742-93-7535 FAX : 0742-93-7537
 E-mail : compass@tsunagunara.jp
 受付時間 : 平日 9:00~17:00 ※土日祝・年末年始等を除く

法人 HP
 「育成会 奈良」
 検索
 URL <http://tsunagunara.jp/>

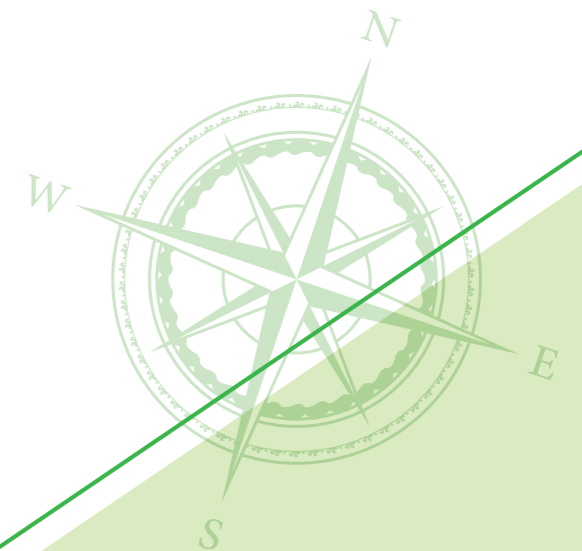


障がいのある方の就労と
 雇用を考える企業の
 総合的な相談機関です。



なら障がい者就業・生活支援センター

コンパス



「地域で 地域とともに歩み 生きる」
 社会福祉法人 奈良県手をつなぐ育成会

障害者就業・生活支援センターは、障害者の雇用促進等に関する法律に規定されている事業で、国と奈良県の委託により、社会福祉法人奈良県手をつなぐ育成会が実施するものです。

本人

相談

- ・働くことについての希望や悩み、不安などの相談をお受けします。
- ・内容に応じて、制度や関係機関の活用方法などの情報提供をさせていただきます。

登録・支援方針の相談

- ・継続的なサポートを希望される方は利用登録を行います。
- ・働くことについての希望や課題の整理などを行い、一人一人に合わせた支援方針を一緒に考えます。

求職者

在職者

働くための準備

- ・職業相談（仕事内容、履歴書の書き方、面接練習など）
- ・自己理解（強みや障がい特性、配慮点などの整理）
- ・訓練など（就労系福祉サービス事業所、障害者職業センター、体験実習など）の活用

求職活動・実習

- ・就職を目指した実習先や就職先を、ハローワークなどと協力して探します。
- ・必要に応じて、面接や実習に同行します。
- ・企業に障がい特性やサポート体制の説明を行います。

就職

- ・職場訪問や面談を行い、就職当初の不安などの解消に努めます。
- ・支援制度などを活用し、サポート体制を整えます。

職場定着

- ・定期的な職場訪問や面談を行います。
- ・企業（事業主）への調整や提案を行います。
- ・働く仲間同士の交流会などを実施します。
- ・必要に応じて再チャレンジ（転職など）の相談もお受けします。



- ・定着に向けた助言や支援を行います。
- ・支援制度などを活用し、サポート体制を整えます。

生活相談

働きつづけるために必要な日常生活の悩みなどについて、相談・助言を行います。必要に応じて関係機関と連携して支援を行います。



企業 (事業主)

相談

- ・雇用を考えているが経験がない。どう進めたらいいかわからない。
- ・どのような配慮が必要か知りたい。適切な指導方法を知りたい。
- ・障がいのある方を雇用しているが、定着がうまくいかない。
- ・職場体験（実習）の場なら提供したい。



雇用・実習

- ・雇用や実習の流れをご説明いたします。
- ・仕事内容、職場環境、採用方法などについての相談をお受けします。
- ・雇用のイメージや職場の理解促進などに役立つ実習の提案を行います。
- ・サポート体制についてご説明いたします。

職場定着・人材定着

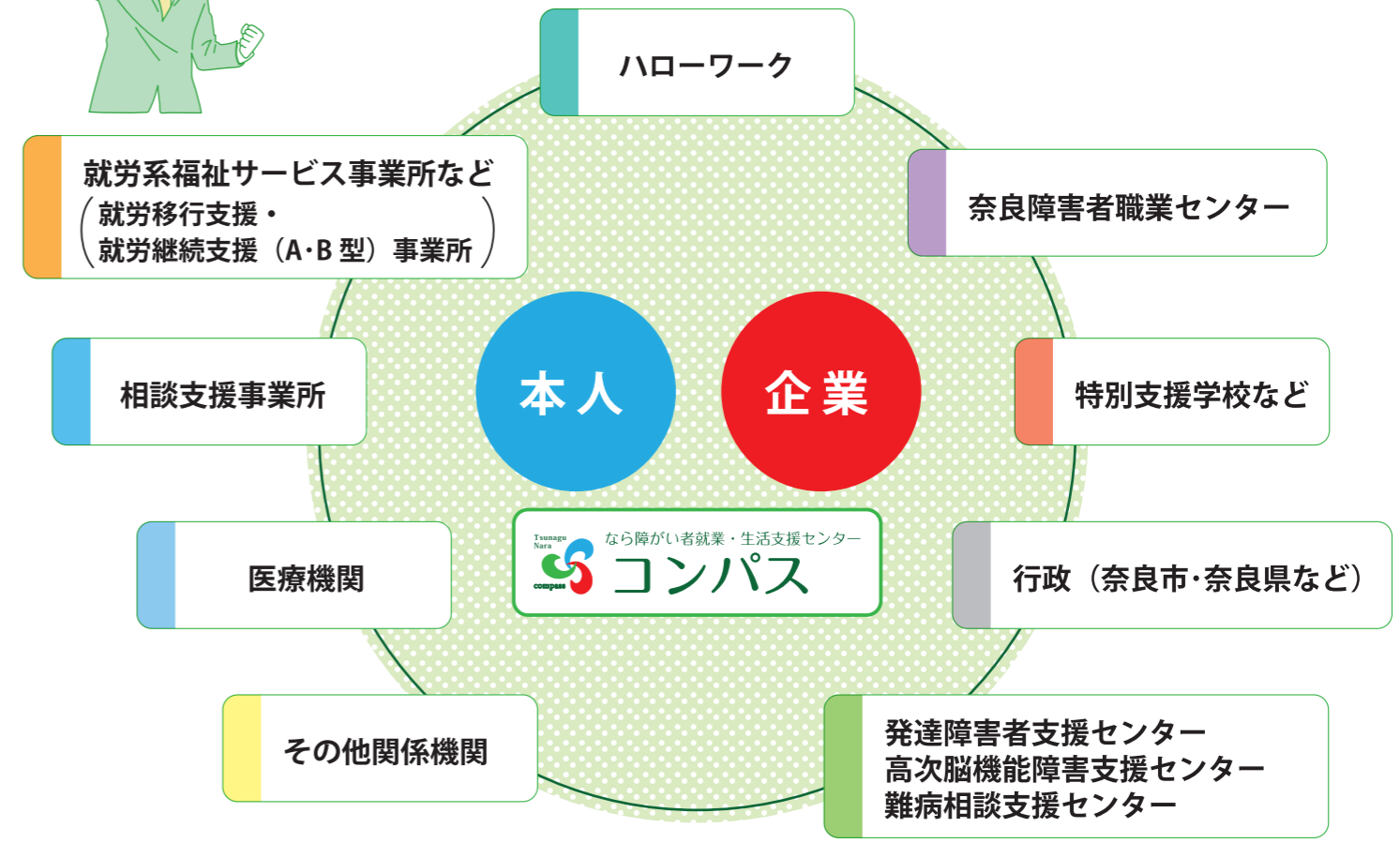
- ・定期的にご訪問やご連絡を行い、定着に向けたサポートを行います（必要に応じて関係機関と連携して行います）。
- ・定着事例のご紹介を行います。

制度・障がい理解

- ・活用できる制度や機関などについてご説明いたします。
- ・障がい特性や配慮事項などについてご説明いたします。



関係機関と連携してサポートします！！



利用対象者

- ・奈良市在住の障がいのある方で、働くことや働き続けることを希望されている方やその家族、関係者。
- ・障がいのある方を雇用されている、またはこれから雇用を考えている企業（事業主）やその関係者。

ご利用について

- ・相談や支援にかかる費用は無料となります。ただし、来所相談や企業での実習などに必要な交通費や食費、その他必要実費分については自己負担となります。
- ・相談内容に関しては、個人情報保護規定等に基づき、適切に管理します。
- ・当センターは“職業訓練”や“職業紹介”を行う施設ではありません。