

【社会福祉法人奈良県手をつなぐ育成会】

2021 年（令和 3 年）度 事業計画（概要）

（2021. 4. 1～2022. 3. 31）



Tsunagu Nara

～ INDEX～

I : 理念	3
II : 基本方針	3
III : 運営方針	
1. 障害者支援の充実	
2. 専門性の高い支援の提供	
3. 経営基盤に向けた取り組み	
4. 人材育成・定着にむけた体制整備	
5. 地域福祉の推進	
IV : 2021年(令和3年)度重点取り組み課題	4
V : 運営事業 MAP	6
VI : 組織図	7
VII : エリア及び事業別事業計画	
<高取エリア>	9
1. 障害者支援施設「やすらぎの丘・たかとりワークス」	
①生活介護事業	10
②施設入所支援事業	22
③短期入所事業	
④日中一時支援事業(市町村事業)	
2. 生活介護事業「スクラム」	23
3. 生活介護事業「クオッカ」	27
4. 就労継続支援B型事業「パン工房マツダ」	28
5. 共同生活援助事業「ひなた荘」「ホームヴィレッジ」	30
6. 相談支援関係	
①相談支援事業「りあん」	31
②障害者就業・生活支援センター事業「ブリッジ」	33
③奈良県障害者総合相談圏域支援事業	37
<奈良エリア>	40
1. 就労継続支援A型事業	42
2. 生活介護事業「野の花舎」	44
①日中一時支援事業(市町村事業)	
3. 共同生活介護事業「はなばたけ」	47
①短期入所事業	
4. 相談支援関係	
①相談支援事業「りあん」…上記<高取エリア>に記載	
②障害者就業・生活支援センター事業「コンパス」	49
<本部>(総務)	51
VIII : 年間研修計画	52
IX : 年間行事予定	54
X : 年間開所予定日・職員勤務日	55

I：理念【地域で 地域と共に歩み 生きる】

II：基本方針～地域から必要とされる、信頼ある組織になるために～

1. 主体性の尊重：その人らしく生きること。人生の主人公であり続けること。
2. 地域福祉の積極的な推進：地域から必要とされること。役割を果たすこと。
3. 信頼ある法人運営：安心・安全を提供できる法人であり続けること。

III：運営方針

1. 障害者支援の充実

- ①利用者の意思決定支援を中心に、個別支援計画の質の向上とサービス等利用計画との有機的な連携を図りながら、利用者本人が充実した日々を送れるように支援します。
- ②高齢化や有病率の増加により、医療と福祉の高度な連携が求められています。それぞれの役割を明確にしなが、関係機関との連携を図っていきます。
- ③新たなグループホームの設置や日中活動環境の改善等を図り、利用者ニーズに即した支援が提供できるようにします。

2. 専門性の高い支援の提供

- ①強度行動障害のある方に対する支援スキルの獲得をすべての職員に求め、利用者に応じた適切な個別支援ができるようにします。
- ②高齢化等に伴う医療的ケアの必要性のある利用者に対して、継続的な支援ができるように、喀痰吸引など必要な支援スキルを計画的に獲得させます。
- ③個別支援計画等を職員間で共有し、チームでの支援を基本とした体制作りを行います。

3. 経営基盤に向けた取り組み

- ①法人全体でコスト意識の向上を図ります。
- ②リスクマネジメントを強化し、法令遵守のためのマニュアル作成を行います。
- ③委託費・委託先、備品購入先・方法など、すべての取引について再検討を行い、経費削減を図ります。
- ④事業形態や人員配置等を見直し、効率的かつ効果的な事業運営を図ります。

4. 人材育成・定着にむけた体制整備

- ①CO会議において人材育成に関する協議を定期的に行い、職場内研修を計画的に実施すると共に、外部研修への積極的な参加を推進します。また、虐待防止にむけた常設の検討会をL会議で開催し、良質かつ適切な支援の実施に向けた人材育成を行います。
- ②新規採用職員に対するチューター制度の導入と経験年数に応じた計画的な職場内研修を実施します。
- ③年 2 回の面談を通じた職場環境の改善と、円滑な組織内のコミュニケーション

ンを図ります。

5. 地域福祉の推進

- ①複数法人との地域食堂の開催やリサイクル資源の回収等の日々の活動を通して、地域ニーズの把握と解決に向けた支援を行います。
- ②災害発生時におけるマニュアルを整備し、地域住民の受入れや福祉避難所の開設に向けた近隣市町村との協議を進めます。

IV：2021年(令和3年)度重点取り組み課題

1. 感染対策の徹底

新型コロナウイルス感染症を含む、感染症に対する対策の徹底

- ・職員の感染対策(技術と知識)
- ・感染拡大に即応できる体制整備と備品確保

2. 人材育成・確保

10年後の主力メンバーの育成

- ・育成プログラムの確立(指名制度によるエリート教育)
- ・異動による育成機会の充実
- ・若年層の求人強化

3. 地域貢献活動の充実

- ・地域食堂等の実施による地域ニーズの把握、その解決に向けた取組みの充実
- 農福連携を軸とした地域住民との交流活動の充実
- ・収穫体験を通じた食育支援
- ・奈良エリアにおける農福連携活動の検討

4. 地域生活支援事業等の充実に向けた検討

新規グループホーム整備と入所機能の充実

- ・2022年(令和4年)度施設整備補助金の獲得に向けた検討
- ・入所機能の充実に向けた人員配置等の検討

地域生活支援拠点機能の整備に向けた市町村との共同

- ・緊急時短期入所の受け入れ
- ・一人暮らし等の体験事業実施の検討

5. 支援環境の整備

- ・本館設備(エアコン・トイレ・床等)の改修(2カ年)
- ・「クオッカ」等、事業所のIT環境整備等
- ・奈良エリアにおける活動環境再編の検討

6. 財政再建に向けた事業形態等の見直し

- ・定員変更による給付単価の増収
- ・各種契約内容、業務委託先等の変更
- ・利用率の向上にむけた新規利用者確保

昨年度末からの新型コロナウイルス集団感染(クラスター)対応等により、年度後半からは感染防止策の徹底の観点から、暫定的な事業活動になっているが、昨年度作成の中長期計画(2020.4.1~2024.3.31)の2年目として、十分な感染対策をとりながら事業を着実に展開していきます。

昨年度途中より高取エリアにおいて2か所の新規生活介護事業所をスタートさせ、日中活動の空間確保と支援内容の充実を図っています。構成メンバー(利用者)の変更などもあり、まだまだ手探りの段階ではありますが、無農薬野菜の販売等、新たな地域拠点としての活動に取り組んでいます。

財政状況については、上記新規事業所開設に伴う給付単価変更や障害者就業・生活支援センター事業の受託等により、ほぼ計画通りの改善が進んでいます。また、業務委託先の変更や各種保険内容の見直し等により、事業費の削減を進めています。いまだ厳しい財政状況ではありますが、引き続き改善に努め、利用者の活動環境の整備と、職員の処遇改善に努めていきます。

人材確保については、引き続き非常に難しい状況にあり、特に若年層の職員が不足し、職員の年齢階層に極端な偏りが改善していません。継続的な法人運営と支援の充実の為に、若年層の人材確保と次世代のリーダー養成が急務となっています。法人内における研修体制を整備すると共に、外部研修の積極的な活用を行い、定着率の向上を図りたいと考えております。

人材育成については、経験年数に応じた法人内部の研修体系を整備しながら、積極的に外部研修を活用するとともに、定期的な面談により職場環境の改善や支援スキルのフォローアップを図っていきたくと考えております。また、二度と虐待を起ささないように、普段の支援における気付きを職員間で共有できる仕組みの導入や、虐待防止研修を定期的に行います。外部からの講師派遣依頼については、人材育成の1つの機会として積極的に活用していきます。

法人の運営については、新たな評価制度の導入や、社会福祉士や保育士等の養成実習の受入れを積極的に行い、透明性の高い運営と外部意見の活用を図ります。実習については、受入れマニュアルの整備や指導担当職員への研修などを実施し、実習内容の充実と指導の質の向上を行います。

危機管理については、昨年度のクラスターでの苦しい経験を二度としないために、危機管理委員会を常設し、感染症だけではなく自然災害等についても迅速に対応できる仕組みを整えていきます。

V : 運営事業 MAP

<高取エリア>

- ・れもん (共同生活援助) [河合町]

<奈良エリア>

- ・チェリッシュ(就労A型) [神殿町]
 - ※施設外就労[左京・大安寺]
- コンパス(就・センター) [神殿町]
- りあん(相談支援) [神殿町]
- ・野の花舎(生活介護) [法蓮町]
 - ※パン販売[餅飯殿町]
 - ※日中一時[法蓮町]
- ・「はなばたけ」(共同生活援助) [法蓮町]
 - ※短期入所(空床型) [法蓮町]
- 「ほうれん」(共同生活援助) [法蓮町]

- 1 安堵町
- 2 王寺町
- 3 上牧町
- 4 河合町
- 5 川西町

<高取エリア>

- ・さくら(共同生活援助) [大和高田市]

<高取エリア>

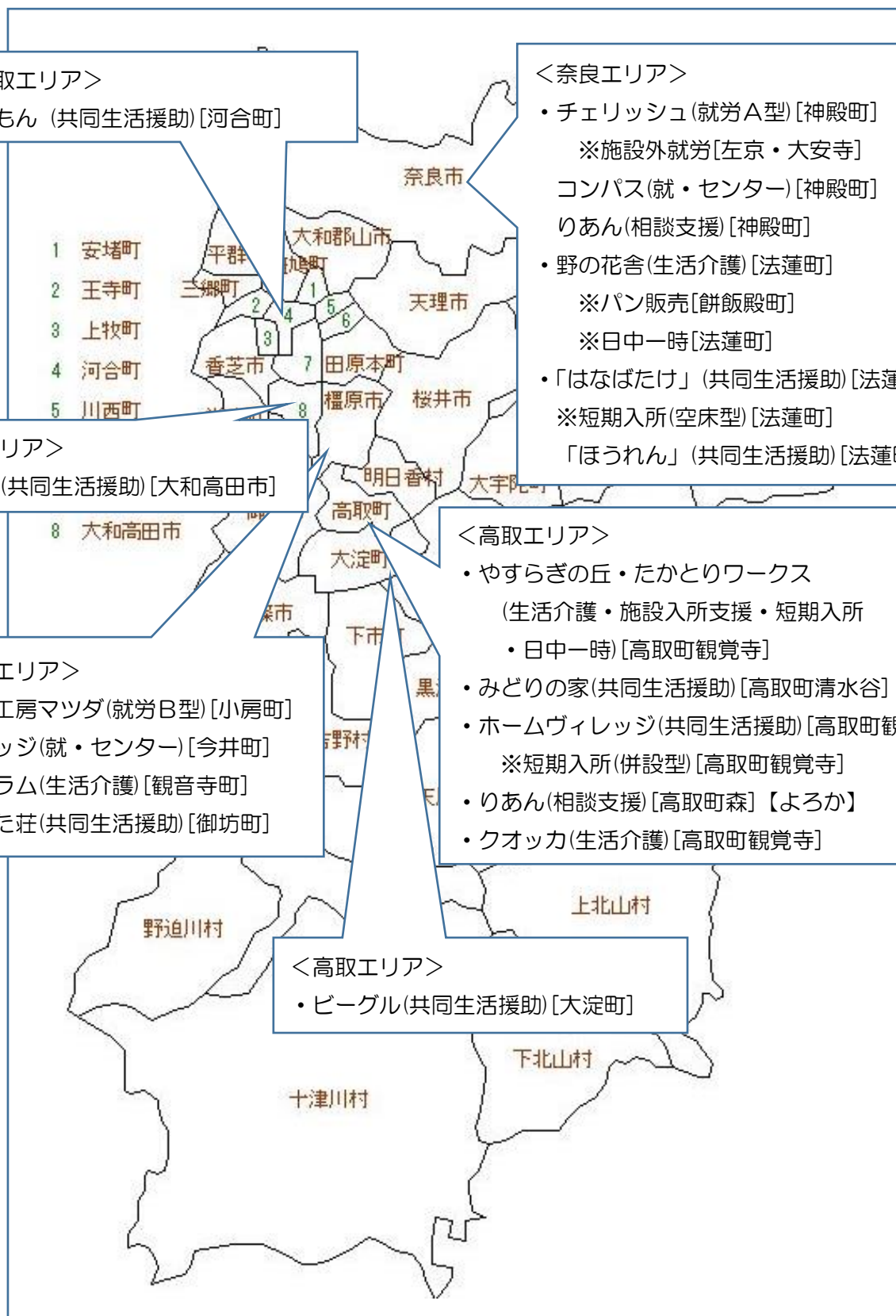
- ・やすらぎの丘・たかとりワークス
(生活介護・施設入所支援・短期入所)
- ・日中一時 [高取町観覚寺]
- ・みどりの家(共同生活援助) [高取町清水谷]
- ・ホームヴィレッジ(共同生活援助) [高取町観覚寺]
 - ※短期入所(併設型) [高取町観覚寺]
- ・りあん(相談支援) [高取町森] 【よろか】
- ・クオッカ(生活介護) [高取町観覚寺]

<高取エリア>

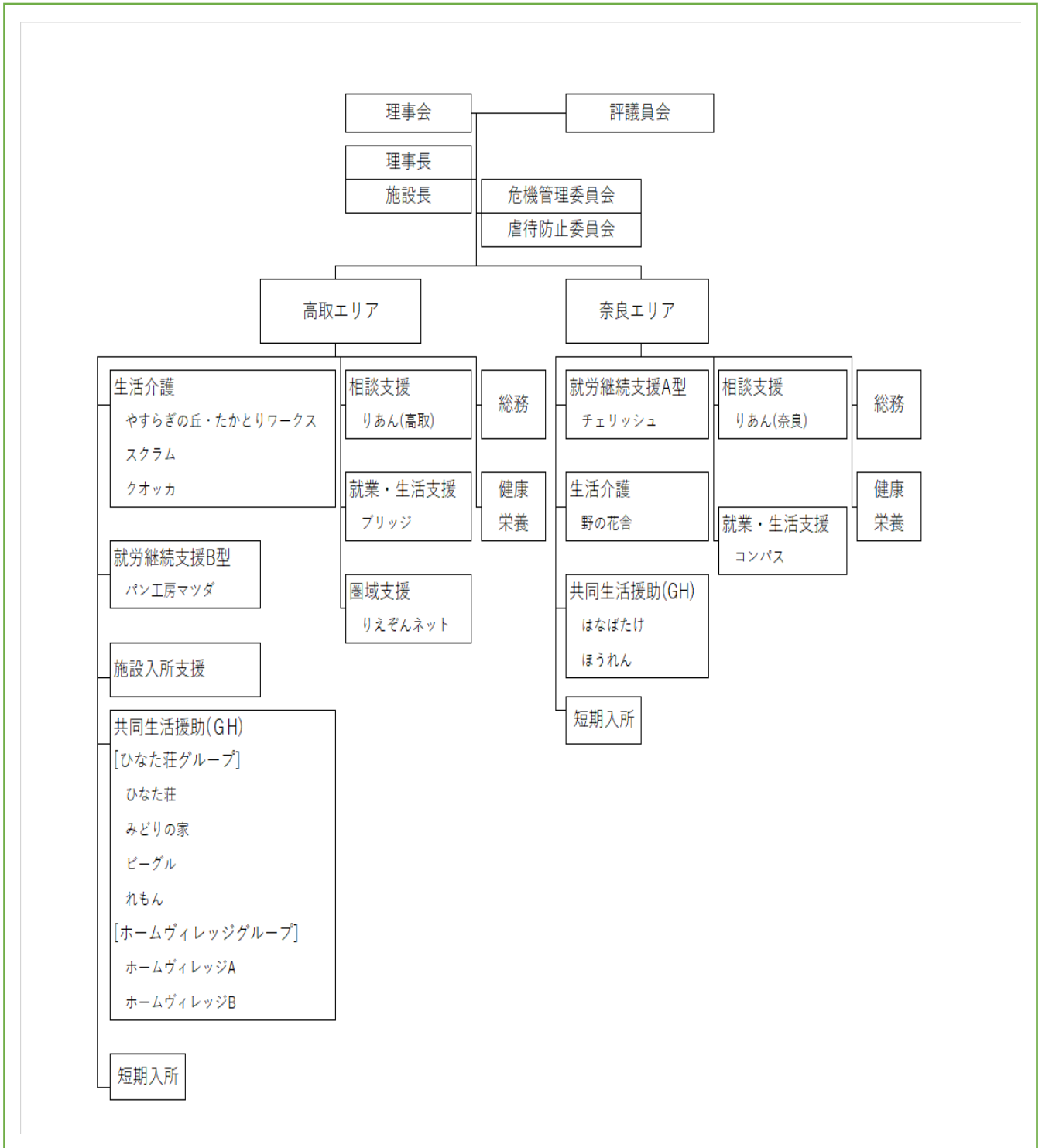
- ・パン工房マツダ(就労B型) [小房町]
- ・ブリッジ(就・センター) [今井町]
- ・スクラム(生活介護) [観音寺町]
- ・ひなた荘(共同生活援助) [御坊町]

<高取エリア>

- ・ビーグル(共同生活援助) [大淀町]



VI：組織図



VI：エリア及び事業別事業計画